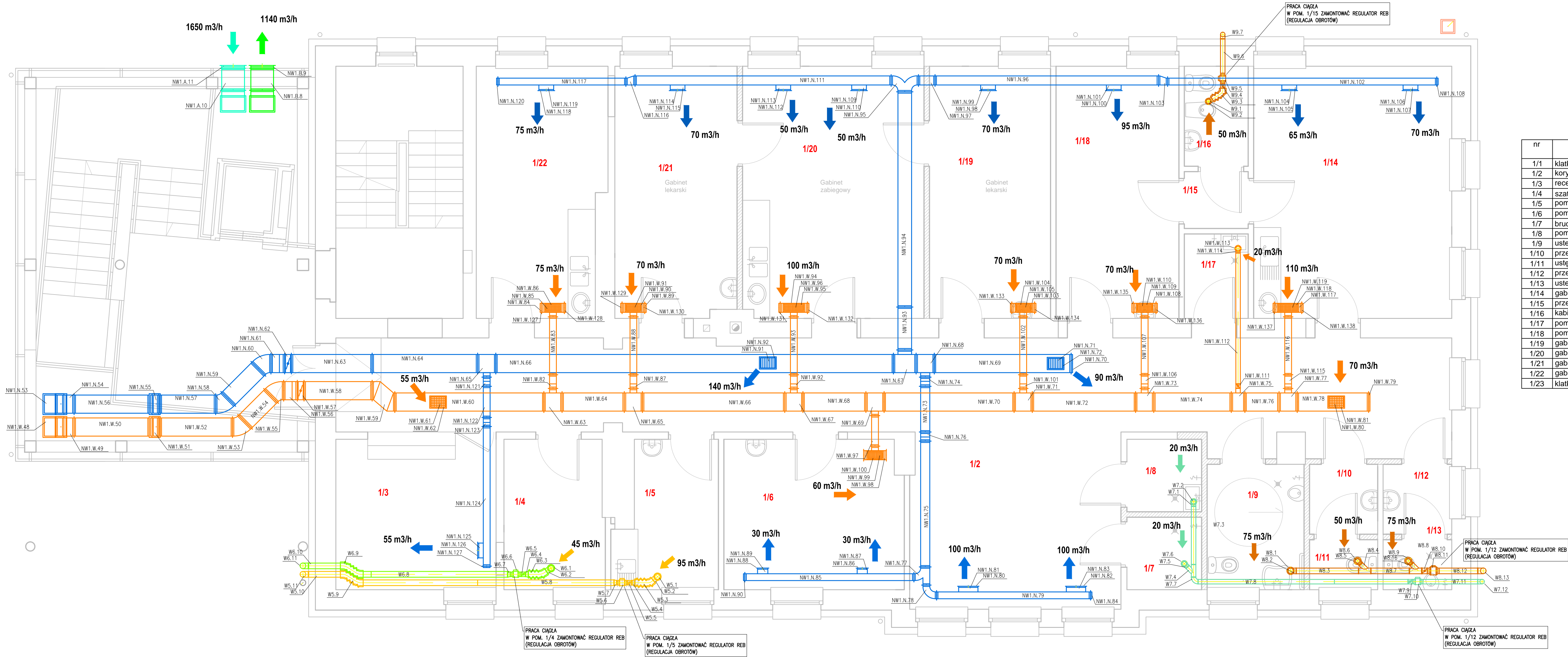


INSTALACJA WENTYLACJI MECHANICZNEJ - RZUT PIĘTRA
SKALA 1:50



nr	nazwa	powierzchnia [m2]	wysokość [m]
1/1	klatka schodowa	24.45	3
1/2	korytarz z poczekalnią	72.20	3
1/3	repcja	11.70	3
1/4	szatnia	7.30	3
1/5	pom. socjalne	6.80	3
1/6	pom. pielęgniarki śradow.	13.00	3
1/7	brudownik	2.60	3
1/8	pom. na odpady medyczne	2.60	3
1/9	ustęp męski/inwalidów	5.90	3
1/10	przedsionek ustępu	1.95	3
1/11	ustęp damski	1.65	3
1/12	przedsionek ustępu	2.15	3
1/13	ustęp personelu	1.66	3
1/14	gabinet ginekologiczny	24.20	3
1/15	przedsionek	1.60	3
1/16	kabina higieny osobistej	2.90	3
1/17	pom. gospodarcze	2.45	3
1/18	pom. położnej	15.00	3
1/19	gabinet lekarski	14.80	3
1/20	gabinet zabiegowy	22.17	3
1/21	gabinet stomatologiczny	14.00	3
1/22	gabinet stomatologiczny	8.00	3
1/23	klatka schodowa do mieszkań	15.30	3

DIMENSA ARKADIUSZ ŚLĘZAK
USŁUGI INŻYNIERSKIE I PROJEKTOWE,
NADZORY, KOSZTORYSY, ŚWIADECTWA ENERGETYCZNE
TARNOBREZG (39-400), ul. Konstytucji 3 Maja 4/4;
tel. 510 715 389; dimensa.pro@gmail.com, NIP 867-202-16-85

Nazwa i adres obiektu budowlanego: Budowa instalacji wentylacji mechanicznej w budynku Ośrodka Zdrowia w Jeżowym. Jeżowe 662A, Jeżowe (37-430)			Data: czerwiec 2017 r.	
Inwestor: Gmina Jeżowe Jeżowe 136A, Jeżowe (37-430)				
Projektował: mgr inż. Arkadiusz Ślęzak	Podpis:	Specjalność: Instalacje sanitarne	Nr upr.: PDK/0043/POOS/12	
Sprawdził: mgr inż. Adam Szwed	Podpis:	Specjalność: Instalacje sanitarne	Nr upr.: PDK/0063/POOS/06	
Tytuł rysunku: Instalacja wentylacji mechanicznej - RZUT PIĘTRA				
Stan: PROJEKT BUDOWLANO-WYKONAWCZY		Skala: 1:50	Nr rysunku: 2	