

Investor: Gmina Jeżowe

Stadium opracowania:

PROJEKT TECHNICZNY

Przedmiot opracowania:

***Przebudowa drogi transportu rolnego na działkach nr ewid.
7086 i 7120 w miejscowości Jeżowe Kowale – Etap I.***



Opracował: Mirosław Stępień ul. Rzeszowska 65A, 37-400 Nisko
Marek Dec ul. Armii Krajowej 39, 37-400 Nisko

SPIS TREŚCI:

1. Opis techniczny (str.2-5).

ZAŁĄCZNIKI

2. Rys. 1.1 - Plan orientacyjny (1:10000) - (str.6).

3. Rys. 2.1 - 2.2 – Projekt zagospodarowania terenu (1:1000) - (str.7-8).

4. Rys. 3.1- Przekrój normalny (1:50) - (str.9).

5. Rys. 4.1 - 4.2 - Profil podłużny (1:200/1000) – (str.10-11).

OPIS TECHNICZNY

I. PODSTAWA OPRACOWANIA.

- 1). Specyfikacja istotnych warunków zamówienia.
- 2). Ustawa z dnia 7 lipca 1994r. – Prawo budowlane (Ustawy z dnia 7 lipca 1994r. Prawo Budowlane (Dz. U. 2013 poz. 1409 z późn. zm.).
- 3). Zarządzenie Ministra Gospodarki Przestrzennej i Budownictwa z dnia 30 grudnia 1994r. w sprawie szczegółowego zakresu i formy projektu budowlanego (Monitor Polski Nr 2 z 1995r. poz. 30).
- 5). Mapa do celów opiniodawczych w skali 1:1000.
- 6). Rozporządzenie Ministra Transportu i Gospodarki Morskiej z dnia 2 marca 1999r. w sprawie warunków technicznych, jakim powinny odpowiadać drogi publiczne i ich usytuowanie,
- 8). Normy, katalogi, uzgodnienia.

II. PRZEDMIOT OPRACOWANIA.

Przedmiotem niniejszego opracowania jest projekt techniczny przebudowy drogi transportu rolnego: etap I w km 0+003 – 0+600 w miejscowości Jeżowe Kowale na działkach:

- nr ewid. działek: 7086, 7146 obręb nr 0009 Jeżowe, jednostka ewidencyjna 181203 Jeżowe, gmina Jeżowe– właściciel – Gmina Jeżowe.

III. OPIS STANU ISTNIEJĄCEGO.

Droga transportu rolnego w miejscowości Jeżowe Kowale na projektowanym do przebudowy odcinku Etap I od km 0+003 do km 0+600 posiada nawierzchnię gruntową o zmiennej szerokości od 3,0 m do 3,5 m. Przedmiotowy ciąg drogowy przebiega przez obszar zabudowany w miejscowości Jeżowe Kowale, grunty orne oraz obszar leśny.

Istniejący pas drogowy pozwala na wykonanie projektowanych elementów dróg zgodnie z obowiązującymi przepisami i normatywami. Lokalizację odcinka objętego opracowaniem podano na planie orientacyjnym (rys. 1.1).

Parametry istniejące.

- Klasa drogi: „D” droga transportu rolnego,
- Kategoria ruchu: KR 1,
- Obciążenie nawierzchni – 80kN/oś,
- Podbudowa istniejącej nawierzchni : grunt rodzimy przepuszczalny,
- Prędkość projektowa 30 km/h,
- Droga jednojezdniowa.
- Szerokość jezdni – zmienna od 3,0 m do 3,5 m,

IV. POWIĄZANIE PROJEKTOWANEJ DROGI Z BUDOWLAMI ISTNIEJĄCYMI.

Projektowana do przebudowy droga transportu rolnego rozpoczyna się na skrzyżowaniu z drogą gminną, a kończy się w terenach rolnych. Długość projektowanego odcinka Etap I - 597 mb.

V. PROJEKTOWANE PARAMETRY GEOMETRYCZNE:

Parametry geometryczne drogi transportu rolnego miejscowości Jeżowe Kowale Etap I od km 0+003 – 0+600:

- szerokość nawierzchni jezdni:
 - 3,0 m,
- przekrój poprzeczny jezdni i spadek:
 - na odcinkach prostych: istniejący daszkowy 2%,
- szerokość pobocza gruntowego 0,25 m ze spadkiem: 6-8%.

Parametry konstrukcyjne:

Dla odcinka drogi transportu rolnego Etap I od km 0+003 do km 0+600 przyjmuje się następujący układ warstw konstrukcyjnych:

Nawierzchnia bitumiczna

- od km 3+472 do km 3+717,
- miałowanie nawierzchni tłuczniowej miałem kamiennym frakcja 0/4,
- podbudowa z kruszywa łamanego 0-31,5 mm grubość warstwy
- po zagęszczeniu 20 cm,

Pobocze:

- utwardzone szerokości 0,25 m,
- pobocze z gruntu rodzimego stabilizowanego mechanicznie o grubości do 20 cm.

VI. ELEMENTY PROJEKTOWANE ROBÓT DROGOWYCH.

1. Założenia geometryczno-ruchowe:

Przedmiotowy odcinek zaprojektowano przy przyjęciu następujących założeń:

- Klasa drogi – „D” droga transportu rolnego
- Obciążenie ruchem – KR1
- Obciążenie nawierzchni – 80kN/oś
- Prędkość projektowa – 30 km/h
- Liczba jezdni –
- Szerokość jezdni – 3,0 m

- Szerokość pobocza – 0,25 m.

2. Plan sytuacyjny:

A. Droga transportu rolnego

Oś trasy pozostawiono w stanie istniejącym drogi gruntowej.

3. Profil podłużny:

Profil na odcinku od km 0+003 do km 0+600 dostosowano do istniejącej konstrukcji.

4. Przekroje poprzeczne:

Przekrój poprzeczny pokazano w charakterystycznym miejscu Rys. 3.1.

Szczegółowe zestawienie podano w przedmiarze robót.

5. Nawierzchnia tłuczniowa

- od km 0+003 do km 0+600,
- nawierzchnia miał kamienny frakcji 0/4 mm
- podbudowa z kruszywa łamanego frakcji 0-31,5 mm,

Szczegółowe zestawienie podano w przedmiarze robót.

6. Urządzenia bezpieczeństwa ruchu:

Oznakowanie poziome i pionowe zostanie wykonane w odrębnym opracowaniu zgodnie z zatwierdzonym projektem organizacji ruchu.

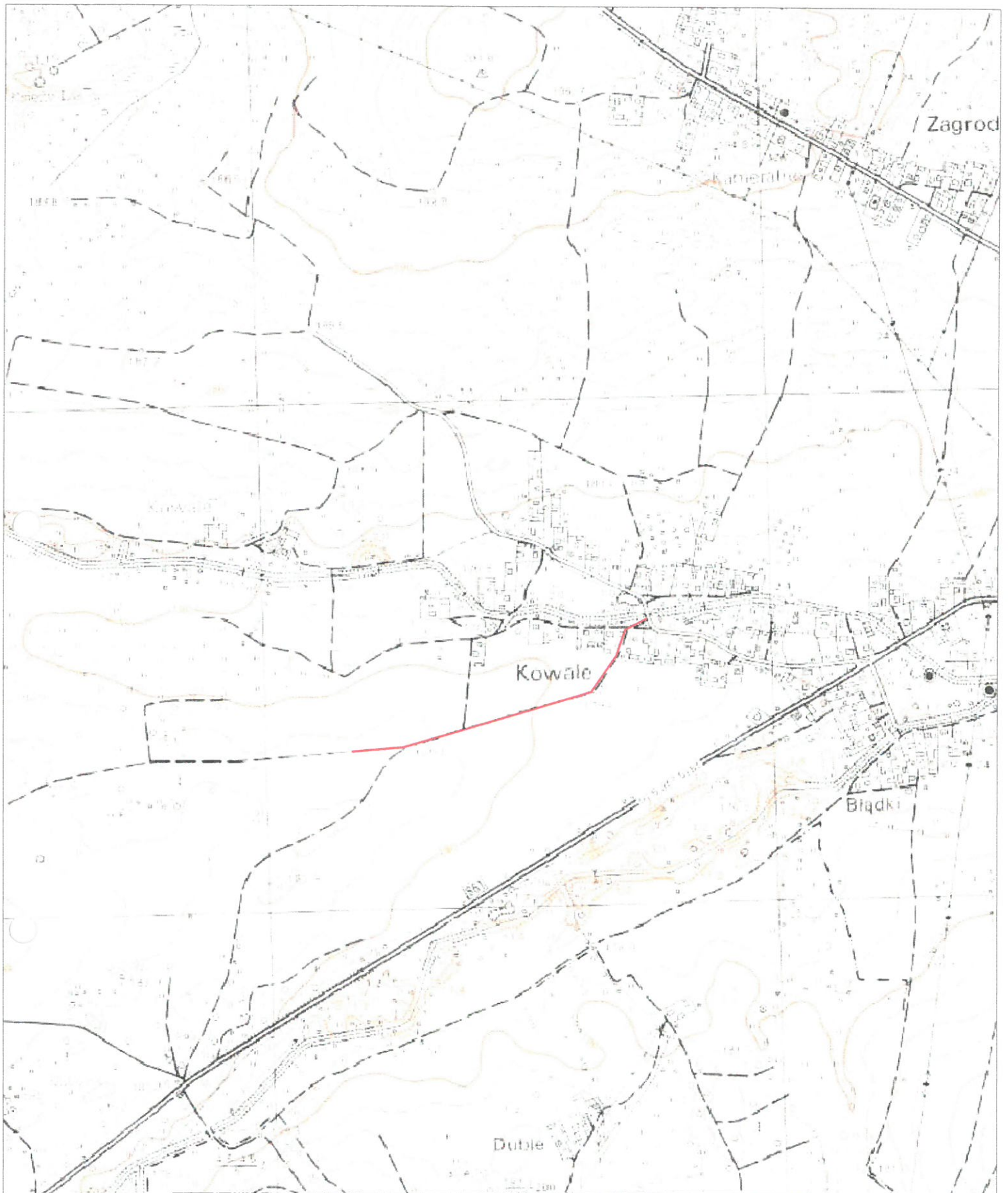
VII. UWAGI OGÓLNE.


Realizacja projektu powinna odbywać się zgodnie z warunkami formalnymi i postanowieniami.

Należy zapewnić geodezyjną obsługę robót.

VIII. UZGODNIENIA.

Uzgodnienia wymieniono w spisie zawartości projektu, ksero uzgodnień załączono w projekcie.



Inwestor: Gmina Jeżowe Jeżowe 136A 37-430 Jeżowe		Nazwa inwestycji: Przebudowa drogi transportu rolnego na działkach nr ewid. 7086 i 7120 w miejscowości Jeżowe Kowale	
		Lokalizacja: Powiat nizański, gmina Jeżowe	Stadium: Projekt techniczny
Tytuł rysunku: Plan orientacyjny			
Projektował	Marek Dec	Podpis:	Data: sierpień 2017 r.
Projektował	Mirosław Stępień	Podpis:	Skala: 1:10 000
		Podpis:	Nr rysunku: 1.1