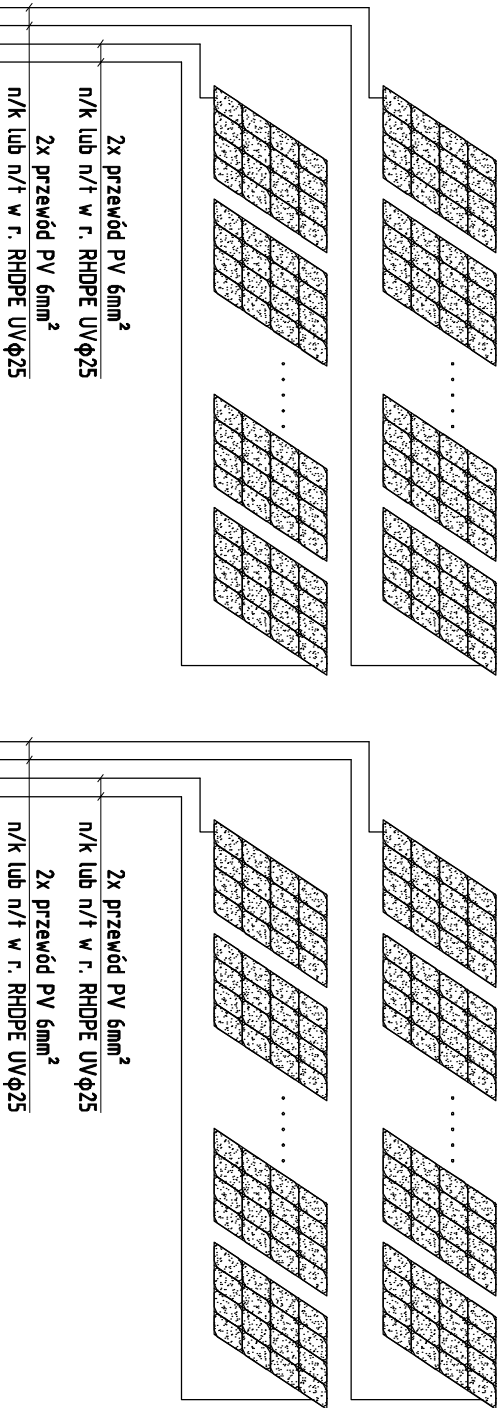
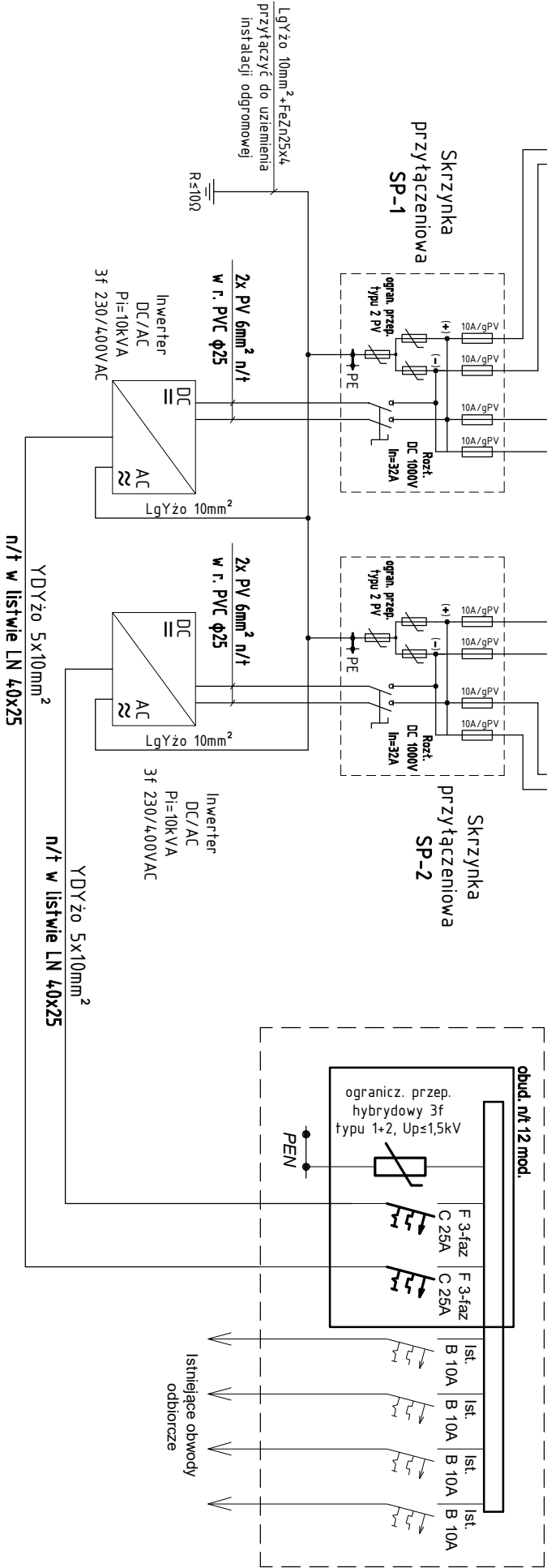


Zestaw Fotowoltaiczny  
4x 20 paneli o mocy 260Wp  
Pi=20,8kWp

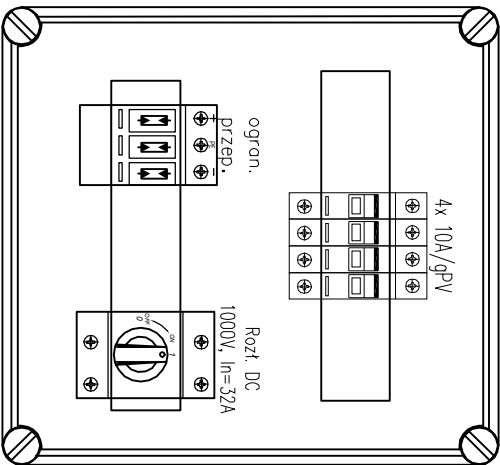


Fragment istniejącej tablicy TG



- UWAGA:**
- Zestaw fotowoltaiczny składa się łącznie z 80 paneli o mocy 260Wp. Panele w każdym stringu połączone są szeregowo.
  - Panele fotowoltaiczne instalować na dachu wykorzystując systemowe profile mocujące.
  - Skrzynki przyłączeniowe SP, inwertery montować wewnątrz budynku na korytarzu w odpowiednio przygotowanym miejscu. Całość instalować w obudowach termoutwardzalnych, wentylowanych. Obudowy wyposażać w termostat i wentylator.
  - Jako skrzynkę przyłączeniową SP wykorzystać obudowę n/t z szyną TH-35 o wielkości 24mod., IP44, II klasa izolacji.
  - Istniejącą tablicę TG budynku rozbudować o obudowę n/t 12 mod. i zbudować wyłączniki nadmiarowoprądowe 3-fazowe 25A i wpiąć WLZ YDYżo 5x10mm<sup>2</sup> z systemu fotowoltaicznego. W tablicy zainstalować ogranicznik przepięć hybrydowy typ 1+2, Up ≤1,5kV.
  - Konstrukcje mocujące obciąż system połączeń wyrównawczych przewodem LYdżo 10mm<sup>2</sup>, przewód połączyć z punktem PE w skrzynce SP.
  - Przed rozpoczęciem montażu należy dokładnie rozmierzyć punkty mocowań zestawu.
  - Szczegóły techniczne uzgodnić na roboczo z Inwestorem.

ZABUDOWA SKRZYNKI  
PRZYŁĄCZENIOWEJ SP-1 i SP-2



inwestycja:	Montaż instalacji OZE na budynkach użyteczności publicznej w Gminie Jeżowe	inwestor:	Gmina Jeżowe Jeżowe 136A 37-430 Jeżowe
adres inwestycji:	PSP Jeżowe Kameralne Jeżowe, dz. nr ewid. 7606/2, 7607/2, 7610	data:	Maj 2017
nr rysunku:	Schemat ideowy instalacji fotowoltaicznej	nr rysunku:	nr rysunku: E2
projektant:	mgr inż. Dawid Wóć	uprawnienia:	PDK/0079/PWOE/12
sprawdził:		uprawnienia:	