

PRZEKRÓJ A-A

KOTŁOWNIA GAZOWA CO

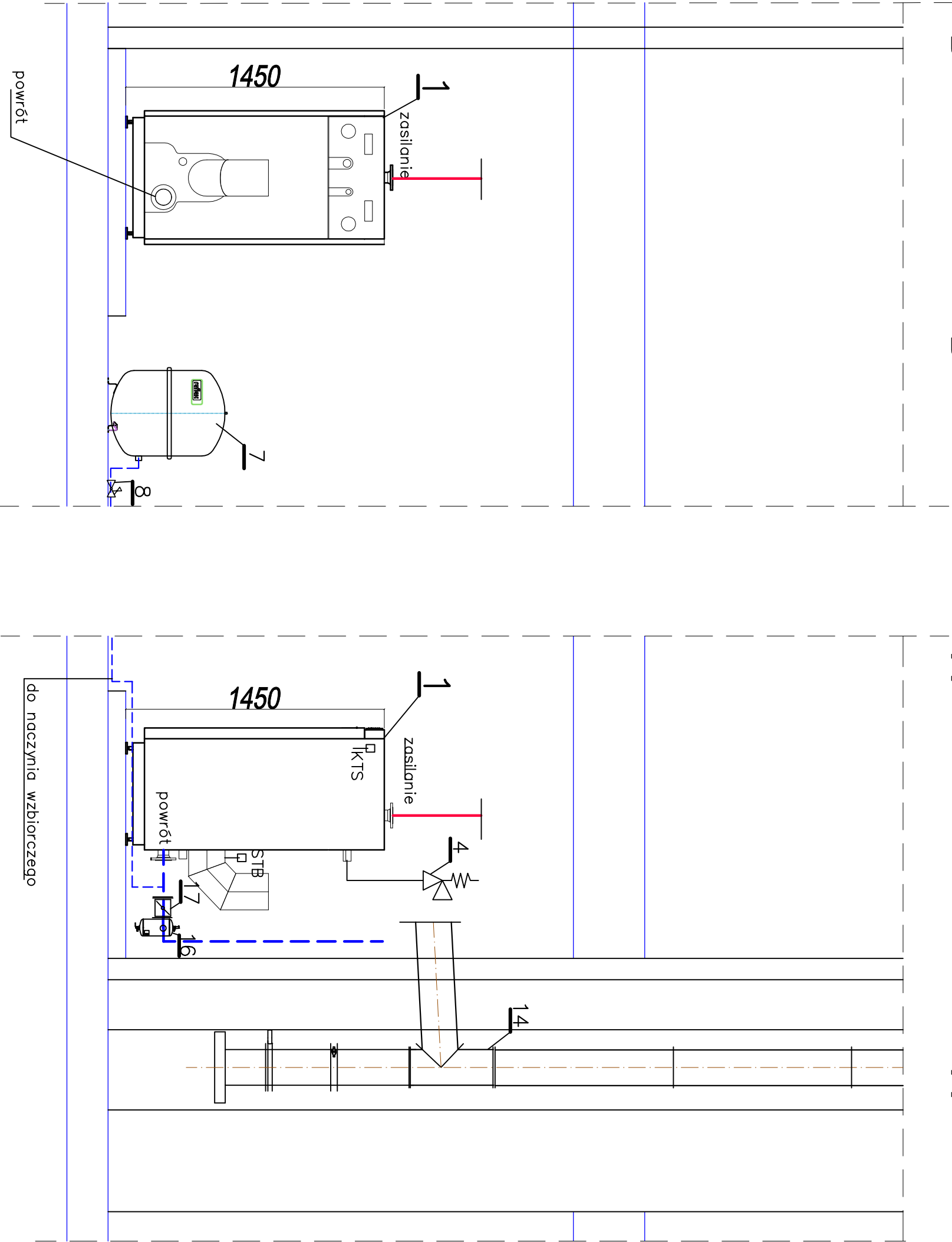
SKALA 1:25

B

B

A

A



Obiekt: Wymiana urządzeń w kotłowni gazowej c.o. w budynku Urzędu Gminy Jezowe			
Inwestor: Gmina Jezowe Jezowe 136 A		Adres budowy: nr ewid dz.: 4374 Jezowe 136 A	
Nazwa rysunku: PRZEKRÓJ A-A, B-B TECHNOLOGIA KOTŁOWNI			
Autorzy opracowania	Stanowisko:	Imię i nazwisko, specjalność i numer uprawnień:	Podpis:
Branża: Instalacyjna	Projektant:	mjr inż. Mariola Mucha upr. nr 114/Tbg/98 w spec. instalacyjnej w zakresie sieci, instalacji i urządzeń: wodociągowych i kanalizacyjnych, ciepłych, wentylacyjnych i gazowych bez ograniczeń	
skala 1:25			Nr rysunku: 4