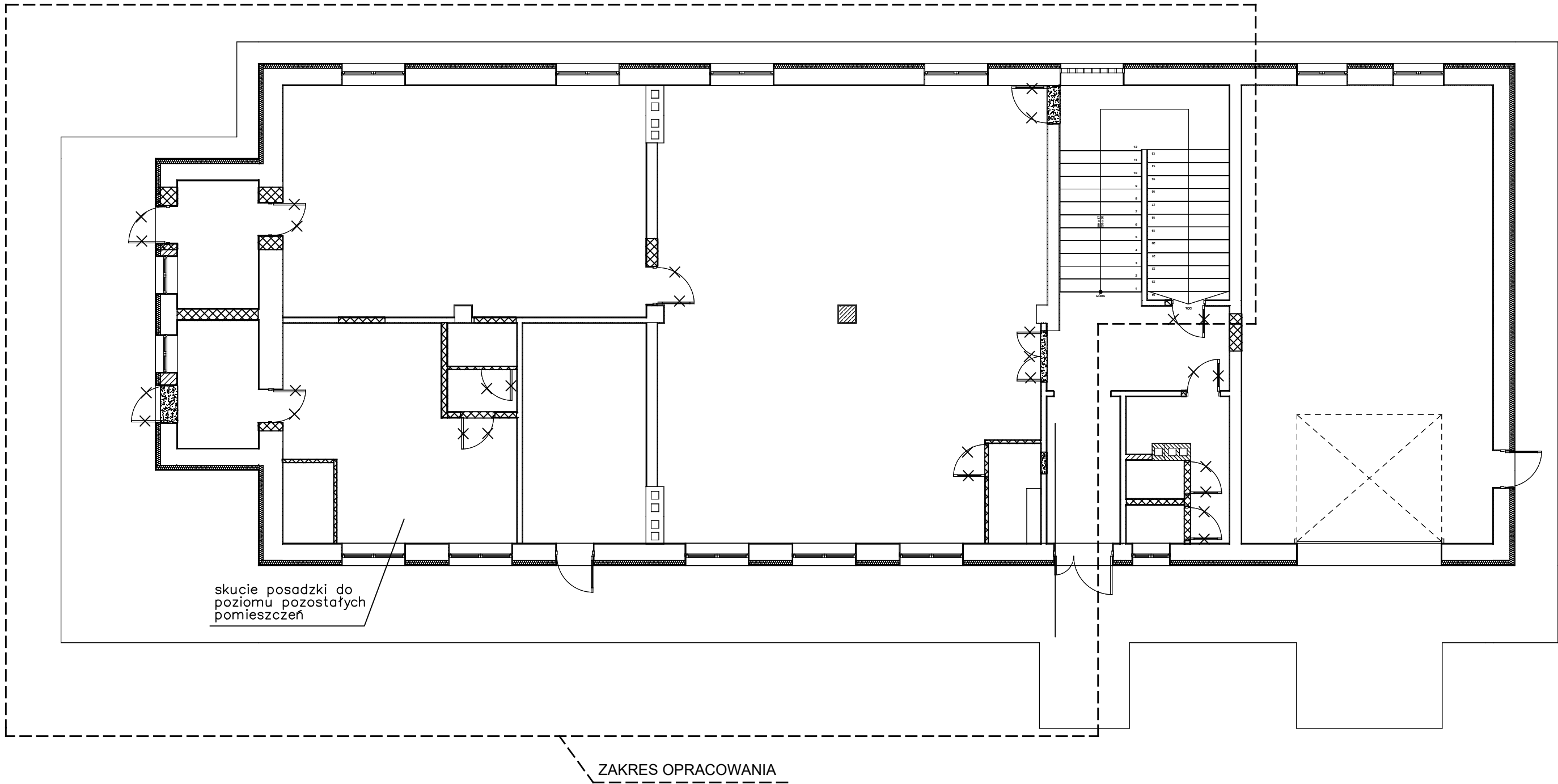
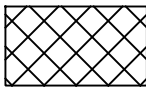



WYBURZENIA I ZAMUROWANIA



-  – WYBURZENIA
-  – ZMUROWANIA

OBIEKT: Przebudowa parteru budynku remizy OSP w Nowym Narciu na potrzeby realizacji projektu pt. Dzienny Dom Pomocy w Gminie Jeżowe		INWESTOR: GMINA JEŻOWE JEŻOWE 136A 37-430 JEŻOWE	
ADRES: DZIAŁKI:	Jeżowe, Nowy Nart 41 dz. nr ewid. 581	DATA: 06.2019	SKALA: 1:100
TYTUŁ RYSUNK WYBURZENIA I ZAMUROWANIA			NR RYSUNKU: A-06
PROJEKTANT:	inż. Stanisław Siek	NR UPRAWNIENI: TBG 139/94	PODPIS:
OPRACOWUJĄCY:	mgr inż. Paweł Siek	NR UPRAWNIENI: -	PODPIS:
SPRAWDZAJĄCY:	mgr inż. Jerzy Bis	NR UPRAWNIENI: PDK/0130/ZDDA/12	PODPIS: