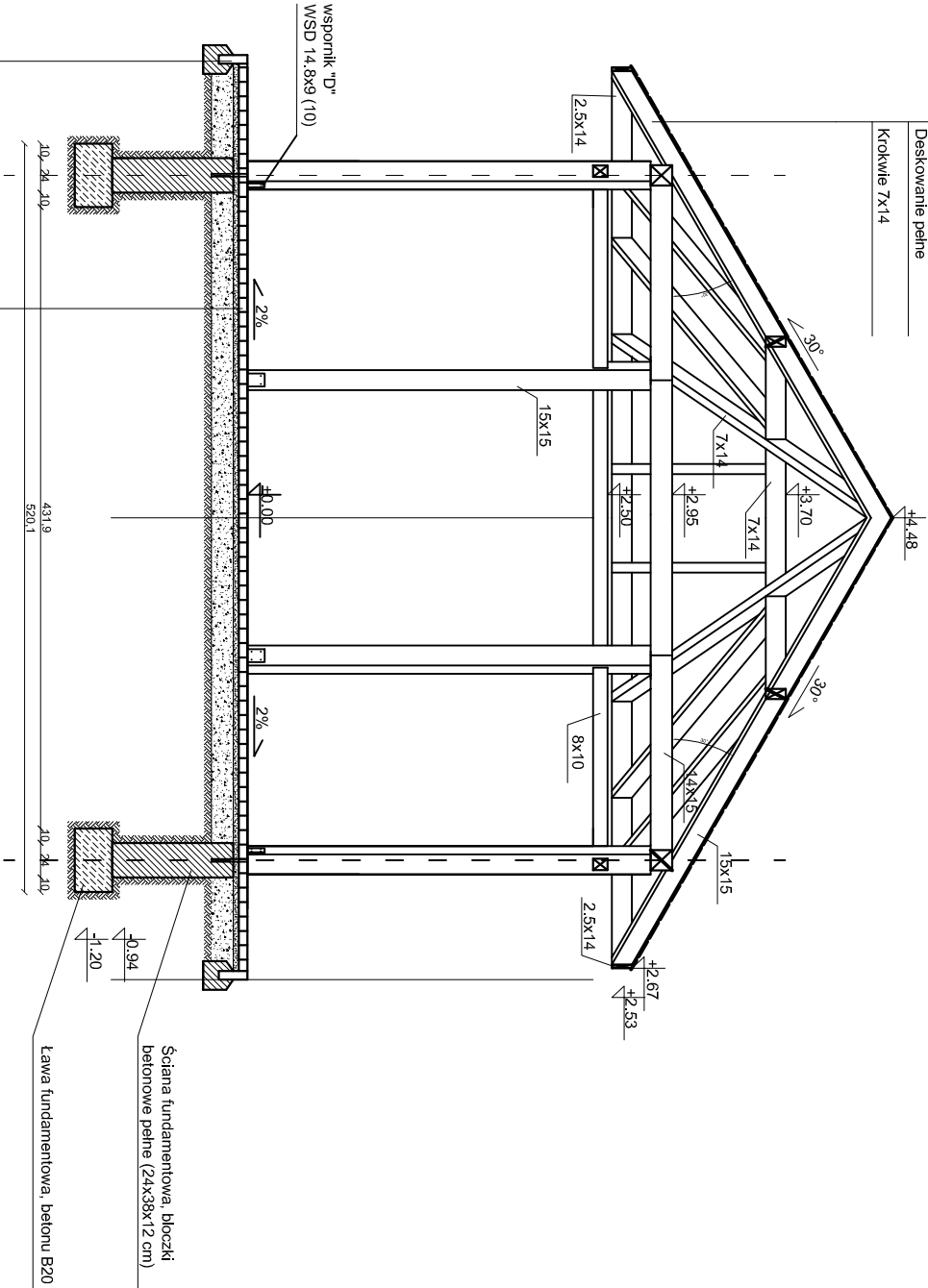


Przekrój A-A

Gont bitumiczny
Papa termozgrzewalna
Deskowanie pełne
Krokwie 7x14



Kostka betonowa o gr. 6 cm
Podsiypka płaskowo-cementowa 4:1 . gr. 4 cm
Obrysze trawnikowe betonowe wym. 6x20 cm
Fundament z chudego betonu
Grunt rodzimy

Podbudowa zasadnicza z kruszywa łamanego stabilizowanego mechanicznie lub tłucznia kamiennego gr. 15 cm
Grunt rodzimy

1. W razie wątpliwości do niniejszego opracowania należy kontaktować się z projektantem.
2. Wszystkie stosowane urządzenia i elementy mają architektury powinny spełniać aktualnie obowiązujące normy i przepisy.

Land Art Projekt s.c. Magdalena Feil-Bereta, Damian Mytych			
ul. Lipowa 3/24, 30-702 Kraków			
NIP: 676-245-1342			
Rysunek:	Altana - przekrój A-A	Data:	11.2022
Investor:	Gmina Jeżów	Skala:	
Objekt:	Jeżów 136A, Jeżów	Nr rys.:	50
Nazwa:	Budowa obiektów małej architektury w miejscu publicznym w ramach zadania pod nazwą: "Projekt		
Investycja:	zagospodarowania terenu wraz z elementami małej architektury w miejscowości Groble Słobę, gm. Jeżów."		
Projektował:	Branża:	Uprawnienie:	Podpis:
mgr inż. Magdalena Feil-Bereta	architektoniczna	-	
mgr inż. Damian Mytych	architektoniczna	-	